

le Clermontois

Office de tourisme



Visiter,
se balader,
s'amuser,
jouer !

Balades ludiques au Lac du Salagou

© Crédits photos : OT du Clermontois, CCC, Randoland, Georges Souche



randoland.fr

Office de Tourisme du Clermontois - Place Jean Jaurès - 34800 Clermont l'Hérault - Tél. : 04 67 96 23 86

www.clermontois-tourisme.fr

COMMUNAUTE DE COMMUNES  DU CLERMONTAIS

Liausson / Salagou

FACILE



4,8 KM

2 H 15

LIAUSSON / SALAGOU

Située à 40 km au nord-ouest de Montpellier, la vallée du Salagou constitue un des plus beaux paysages de France. Sa géologie très variée a engendré des paysages singuliers liés à la « ruffe » et son aspect rouge vif, au basalte noir des anciens volcans et à la dolomie blanche du cirque de Mourèze. Lieu magique, issu d'événements géologiques, modelé par le travail des agriculteurs pendant des siècles, le Grand Site du Salagou et de Mourèze offre à tous le spectacle lunaire de paysages arides. Ils contrastent avec l'étendue d'eau du lac du Salagou. Classé depuis 2003 au titre de la loi de 1930 pour la beauté de ses paysages, ce territoire s'est lancé dans une « Opération Grand Site » en 2010, afin d'améliorer l'accueil du public sur un espace exceptionnel, insolite mais fragile. Désigné zone de protection spéciale Natura 2000, il abrite une faune remarquable. Au cœur de la vallée du Salagou, Liausson, le village piton domine le lac de son promontoire rocheux à l'ombre de l'imposant Mont Liausson.



Débuter la balade du parking des randonneurs à Liausson. En sortant du parking descendre à gauche pour découvrir la fontaine et son lavoir **1**.

Traverser pour aller en face, à droite de la mairie. Prendre la deuxième rue à droite pour grimper jusqu'à l'église et profiter de la vue sur le lac du Salagou **2**. Examiner ensuite le clocher de l'église **3**.

Redescendre de l'autre côté, par les escaliers, puis tourner à droite pour

revenir au parking des randonneurs.

*Prendre son véhicule ou bien son vélo et en sortant du parking aller à gauche. Faire 2,4 km pour arriver au « Coin des Légendes » **4**.*

Continuer dans la même direction jusqu'au parking de la Roque, 1,1 km plus loin.

Se garer sur le parking et se diriger vers le panneau d'information **5**.

Suivre la route (voie sans issue) jusqu'à la vue sur la cheminée **6**.

Prendre ensuite l'avant-dernier chemin à gauche avant le lac pour découvrir

la ruffe et observer le village fantôme (Celles) de l'autre côté du lac. Monter ensuite à gauche en direction de la cheminée pour arriver au neck (cheminée volcanique) et retrouver sa croix **7**.

Redescendre et s'approcher du mur de basalte à droite pour résoudre la dernière énigme **8**.

Revenir au parking pour terminer la balade.

Retourner à Clermont l'Hérault soit par le chemin déjà emprunté soit par les charmants villages de Salasc puis Mourèze.



Avant de partir



À l'aide de ta *check-list*, vérifie qu'il ne te manque rien. Coche les objets que tu emmènes avec toi pour la balade.

Pi la girafe étire son long cou
C'est pour regarder partout,
Elle est curieuse, voilà tout !

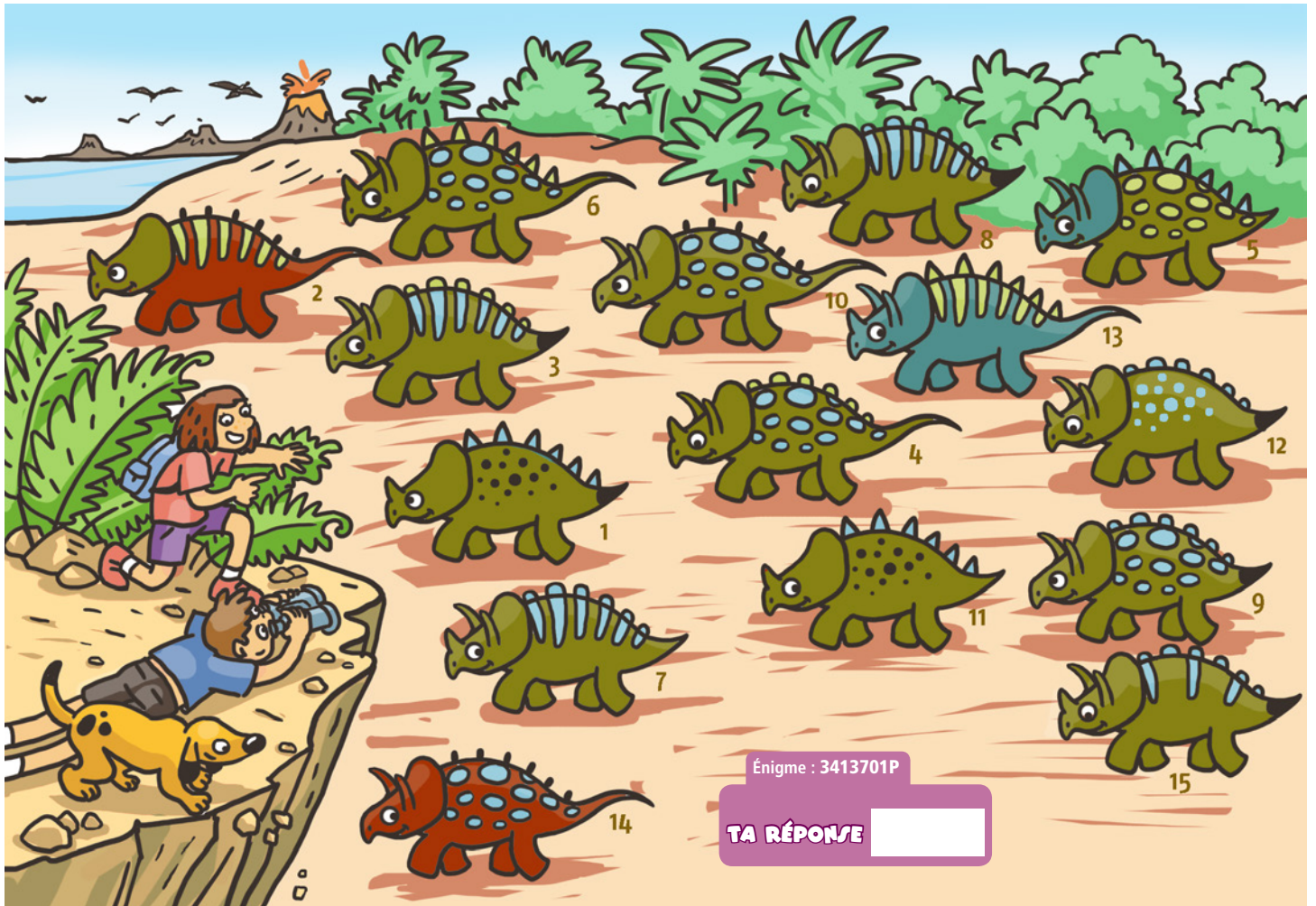
Pi le caïman bâille de toutes ses dents
C'est parce qu'il s'ennuie tout le temps,
Mais ça ne fait même pas peur aux enfants !

Check-list

- tes fiches randoland ;
- un crayon ;
- de bonnes chaussures ;
- un chapeau ;
- un vêtement de pluie (selon la météo) ;
- un petit sac à dos ;
- une gourde avec de l'eau ;
- un appareil photo (pour garder des souvenirs !).

Lors d'une fouille, Axel a découvert une vertèbre d'un ancêtre de dinosaure qui vivait au Salagou il y a 250 millions d'années. Très curieux, il désire savoir à quelle espèce elle appartient et se rend sur l'île Rajussic. Aide-le à reconnaître celui qui a perdu cette vertèbre. Utilise les informations fournies sur la page suivante pour retrouver le dinosaure recherché par Axel. En fin de parcours, note son chiffre dans la case prévue pour la réponse.

À la fin de ta balade, rends-toi à l'Office de Tourisme ou sur le site randoland.fr pour vérifier ta réponse.



Énigme : 3413701P

TA RÉPONSE

1 La fontaine et son lavoir

Quelle tête d'animal a été sculptée sur le pot de fleur qui se trouve au sommet de la fontaine ?



Tu vas découvrir la couleur de la tête du dinosaure.

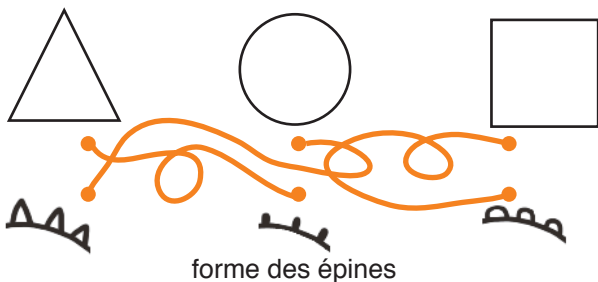
2 Le point de vue

Une seule photo a été prise de ce point de vue. Laquelle ?



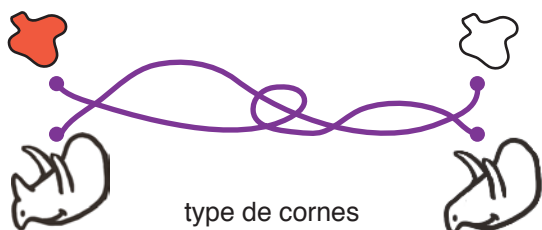
3 Le clocher

Quelle est la forme du clocher de cette église ?



4 Le coin des légendes

Des amoureux se sont amusés à laisser des messages avec des cailloux sur la terre rouge. Mais de quelle couleur sont ces cailloux ?



5 Le panneau

Quel pictogramme reconnais-tu sur ce panneau ?



6 Le paysage

Quelle ombre chinoise correspond à celle de la Montagne de la Sure qui se trouve à ta droite ?



7 Le neck

Qu'y a-t-il de planté dans la roche du neck ?



8 Le mur de pierres de volcan

Quelle est la forme des morceaux de pierres qui composent le mur de pierres de volcan ?



Une légende raconte qu'autrefois, la fille du seigneur de Liausson est tombée amoureuse d'un paysan du village.

Mais, venant de deux mondes différents, leur histoire s'annonçait compliquée. Cependant, ils ont réussi à trouver un malin moyen de partager l'amour qu'ils se portaient l'un à l'autre : à l'aide de pierres blanches, ils se déclaraient leurs sentiments en les disposant sur la terre rouge des alentours du Salagou.

Pendant sa balade à vélo autour du lac du Salagou, l'inspecteur Rando entend l'histoire racontée par un grand-père à son petit-fils qui, malheureusement, ne se souvient plus du prénom du paysan qui tomba amoureux de la princesse.

L'inspecteur Rando décide de l'aider à le retrouver. Et toi, arriveras-tu à l'identifier ?



Pour la protection du paysage et du site, il est préférable d'éviter de dessiner des coeurs avec les cailloux présents sur le site.

Tu disposes du plan ci-dessous. À chaque point indice, lis bien les indications de la page suivante et reporte tes réponses sur la grille de bas de page.

Remets en ordre les caractères des cases colorées pour retrouver le prénom du paysan qui est tombé éperdument amoureux de la fille du seigneur.

À l'Office de Tourisme ou sur le site randoland.fr, tu pourras vérifier si tu as trouvé la bonne réponse.



Pour toutes les activités de cette fiche, reporte dans la grille de bas de page les réponses trouvées en face des chiffres correspondants.

1 La fontaine et le lavoir

Utilise le miroir qui se trouve entre la fontaine et le lavoir pour décrypter l'énigme ci-dessous !

eb use'l é tnettemeq sténidor eb nreidn Compiere
 ? r'iovs ub znizsd zel TE enistno7 sl znbs r'eluoçè's
 .ezrttel zstuo7 ne elling sl znbs zenoqèr et ziczanl

2 Le point de vue

L'inspecteur Rando a demandé à trois enfants de décrire le paysage visible de ce superbe panorama. Retrouve celui qui dit vrai et reporte son prénom dans la grille.

ADHÉMAR : Au premier plan, on peut voir des montagnes, puis le lac et des plateaux.

GUILHEM : Au premier plan, on peut voir des vignes, le lac, des plateaux puis la montagne.

ARIANNE : Au premier plan, on peut voir le lac, des plateaux puis la montagne.

3 Le clocher

Place-toi face à l'entrée de l'église et lève les yeux. Tu peux voir des mots inscrits sur les abat-sons du clocher. Écris dans la grille le mot qui se termine par le son « ON ».

4 Le coin des légendes

C'est ici que la fille du seigneur et le paysan dont tu recherches l'identité ont inscrit leurs premiers mots d'amour. Mais quelle est la couleur des cailloux utilisés sur la majeure partie des inscriptions ? Inscris ta réponse dans la grille.

5 Le panneau

Deux enfants se sont amusés à redessiner la forme du lac du Salagou représenté sur ce plan. Cependant un seul l'a dessiné correctement. Reporte son prénom dans la grille.



Louise



Nathan

6 Le paysage

Observe bien la montagne de la Sure à ta droite. Aujourd'hui elle paraît haute mais il y a des millions d'années, c'était une vallée qui a été recouverte par la lave du volcan. La roche volcanique dure (le basalte) est restée alors que la ruffe s'est érodée. Mais de quelle couleur est la terre qui se trouve sous tes pieds ? Note ta réponse dans la grille.

7 Le neck

Quel objet en ferronnerie est planté dans la roche du neck ? Dans l'alphabet, quelle est la lettre qui précède la troisième lettre de ta réponse ? Inscris-la dans la grille.



8 Le mur de basalte

Si tu examines bien le mur, tu peux voir qu'il est composé de plusieurs blocs de pierres. Mais à quelle forme ressemble ces blocs ? Voici la réponse de plusieurs enfants. Retrouve celui qui dit vrai.

PIERRE : cercle.

Nathan : cube.

MAYLIS : triangle.

Arthur : octogone.

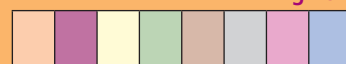
Remets en ordre les caractères des cases colorées pour retrouver le prénom du paysan. Inscris-le ensuite dans la case réponse en reportant les lettres dans les cases de couleurs identiques.

Grille réponse

1	▶																				
2	▶																				
3	▶																				
4	▶																				
5	▶																				
6	▶																				
7	▶																				
8	▶																				

TA RÉPONSE

Énigme 3413701M



Au sommet de la cheminée volcanique, appelée aussi le neck, une croix a été installée. Une légende raconte qu'elle a été plantée là pour protéger les habitants des alentours qui avaient peur de cette grosse pierre volcanique.

Si tu possèdes une boussole dans ta poche c'est le moment de la sortir et de regarder le comportement de l'aiguille. Tu comprendras alors pourquoi on avait peur de ce mystérieux neck !

Cependant, tout le monde se demande encore aujourd'hui qui a installé cette croix à son sommet. Les habitants ont donc décidé de faire appel à l'inspecteur Rando qui, après avoir mené son enquête, a réussi à établir une liste de suspects. Il a maintenant besoin de ton aide pour retrouver l'identité du planteur de croix. Sauras-tu mener à bien cette mission ?



Liste des Suspects*

BLONDEL Maxime alias Max, né le 23 avril 1921 à Salase

CANOT Martin alias Tintin, né le 8 novembre 1974 à Brénas

CHELI André alias Dédé né le 9 août 1901 à Le Puech

FRONLO Paul alias Polo, né le 14 juillet 1934 à Liausson

PEROT Allan alias Nane, né le 21 juin 1890 à Celles

PLEZIN Charles alias Carlos, né le 5 juillet 1903 à Le Bosc

LISSE Julien alias Juju, né le 19 septembre 1925 à Mourèze

RASTIS Gabriel alias Gabi, né le 11 octobre 1980 à Villeneuveville

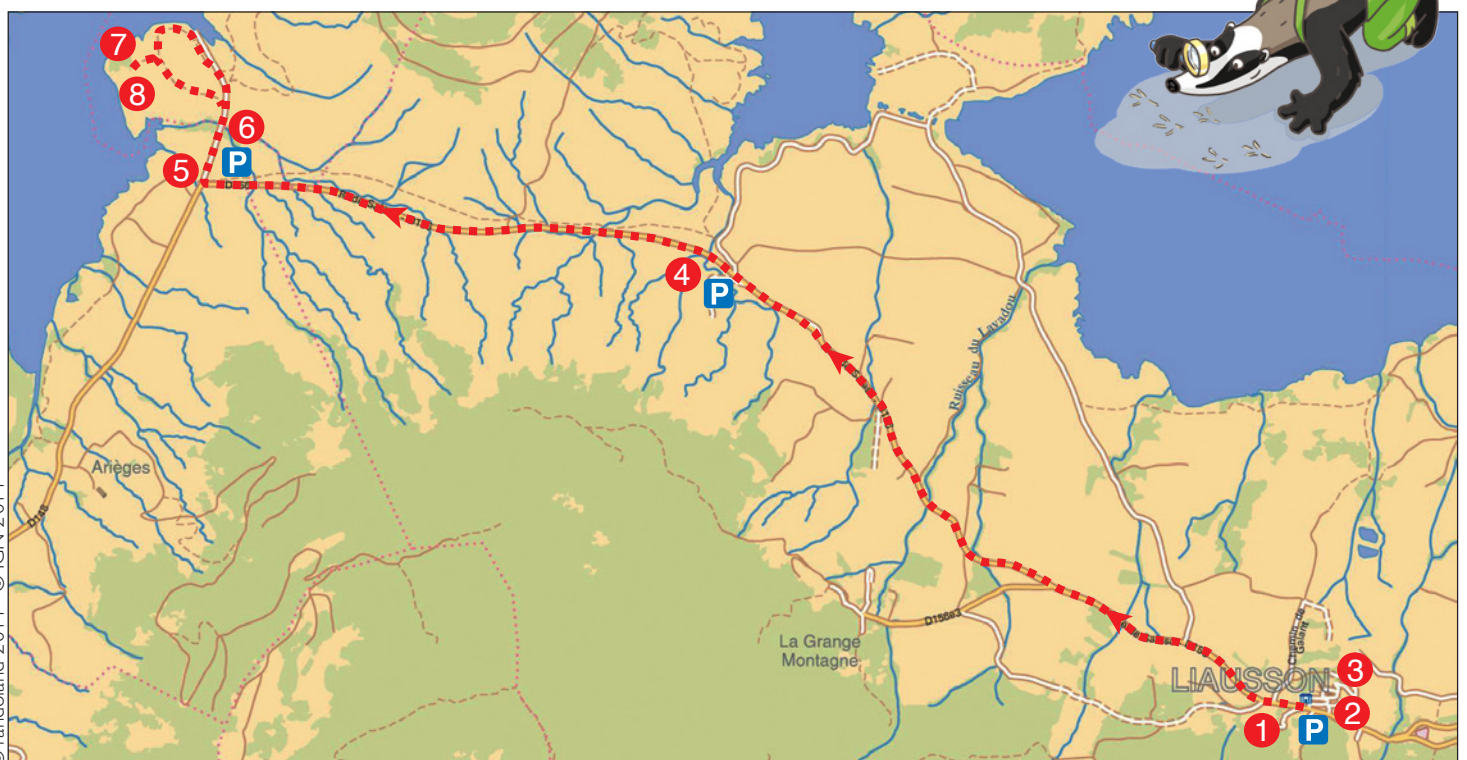
ROUCHE Lucie alias Lulu, née le 30 juin 1942 à Lacoste

SATER Arthur alias Tuteur, né le 16 décembre 1966 à Octon

* Personnages imaginaires

Tu disposes du plan ci-dessous. À l'emplacement des points rouges, lis les indications qui te permettront de résoudre l'énigme principale.

À l'Office de Tourisme ou sur le site randoland.fr, tu pourras vérifier si tu as trouvé la bonne réponse.



Liausson / Salagou

Lors du passage devant chacun des indices, lis attentivement les indications fournies. Elles te permettront, au fil de la balade, de résoudre l'énigme principale.

1 La fontaine et le lavoir

Sans oublier celui de la fontaine, combien de bassins vois-tu au total ici ?

Le numéro du mois de naissance du planteur de la croix est supérieur à ta réponse.

Aide

Janvier : 1
Février : 2
...

2 Le point de vue

Voici la liste des différents éléments du paysage visible de ce superbe panorama : plateaux (1) ; vignes (2) ; plateaux (3) ; Lac du Salagou (4).

Les enfants ont inscrit l'ordre dans lequel ils les voient à partir du panorama. Un seul dit vrai. Retrouve-le !

QUENTIN : 1 - 4 - 2 - 3

ORIANNE : 2 - 4 - 3 - 1

RÉMI : 4 - 3 - 1 - 2

Le personnage qui a installé la croix au sommet du neck est de sexe opposé de l'enfant qui dit vrai.

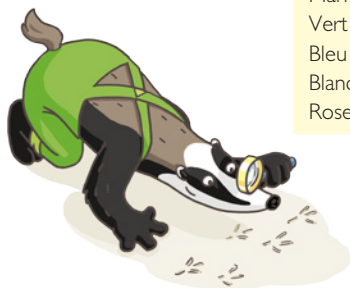
3 Le clocher

La ville de naissance du planteur de la croix n'est pas inscrite sur les abat-sons du clocher de l'église.

4 Le coin des légendes

Tu peux voir plusieurs inscriptions sur la terre rouge des environs. Mais de quelle couleur sont les cailloux qui permettent de rendre les inscriptions visibles ?

Le surnom du planteur de croix que tu recherches ne possède pas le même nombre de lettres que le nom anglais de ta réponse.



Aide

Liste de couleurs

Noir : Black
Marron : Brown
Vert : Green
Bleu : Blue
Blanc : White
Rose : Pink.

5 Le panneau

Examine bien le plan du panneau d'information. Combien de parkings permettent de stationner autour du lac du Salagou ?

Tu viens de trouver le rang dans l'alphabet d'une lettre absente du prénom du personnage recherché.

Aide

Rang d'une lettre dans l'alphabet
A = 1,
B = 2,
...

6 Le paysage

Observe bien la Montagne de la Sure à ta droite. Aujourd'hui elle paraît haute mais il y a des millions d'années, c'était une vallée qui a été recouverte par la lave du volcan. La roche volcanique dure (le basalte) est restée alors que la ruffe s'est érodée.

Clara, Manon, Thaïs et Gabin ont pris une photo de la montagne. Une seule n'a pas été retouchée. Laquelle ?



Clara



Manon



Thaïs



Gabin

Le nom du planteur de croix recherché ne rime pas avec le prénom de l'enfant qui n'a pas retouché sa photo.

7 Le neck

Quel matériau a servi à la fabrication de la croix qui se trouve au sommet de la cheminée volcanique (ou neck) ? La seule voyelle présente dans ta réponse est aussi présente lorsque tu écris le chiffre des centaines de l'année de naissance du personnage recherché.

8 Le mur de basalte

Si tu examines bien le mur, tu peux voir qu'il est composé de plusieurs blocs de pierres.

Mais à quelle forme ressemble ces blocs ?

TRIANGLE - CUBE - CERCLE

Additionne les points que vaudrait ce mot au jeu du Scrabble®.

Le jour de naissance du planteur de la croix est supérieur à ton résultat.

Aide

Lettres du Scrabble® :

T ₁	L ₁	I ₁
R ₁	A ₁	E ₁
N ₁	G ₂	C ₃
B ₃	S ₁	U ₁

Tu devrais maintenant connaître l'identité du planteur de croix. Note son surnom dans la case ci-dessous.

Énigme 3413701G

TA RÉPONSE